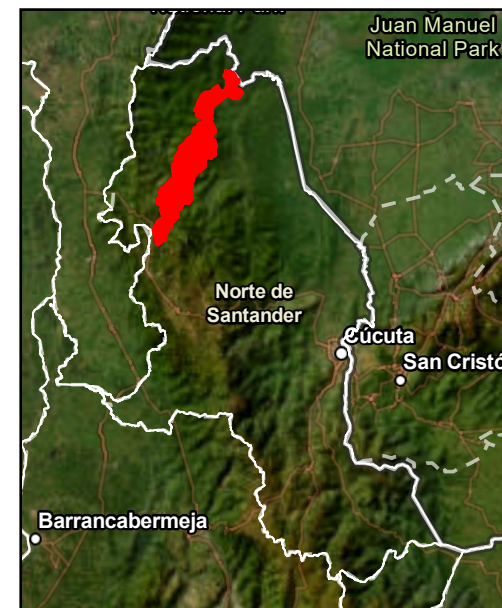
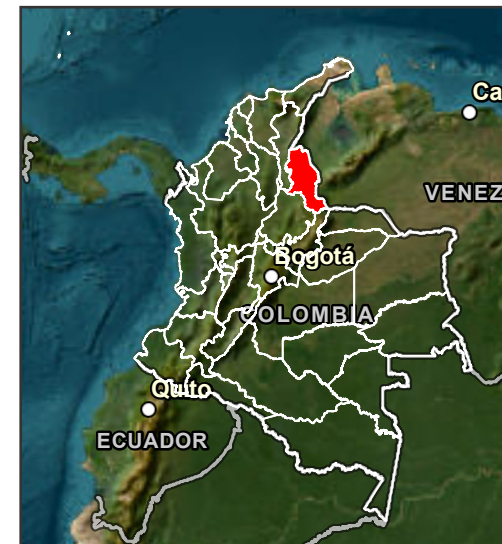




MAPA DE UBICACION



PROYECTO "IMPLEMENTACIÓN DE SOLUCIONES ENERGÉTICAS CON FUENTES NO CONVENCIONALES DE ENERGÍA PARA USUARIOS EN ZONAS RURALES DEL MUNICIPIO DE TEORAMA EN EL DEPARTAMENTO DE NORTE DE SANTANDER"

CONVENCIONES

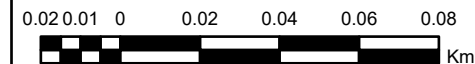
- Usuarios
- Municipio de Teorama
- Parques Nacionales Naturales



SISTEMA DE COORDENADAS

Name: MAGNA-SIRGAS Origen-Nacional
PCS: MAGNA-SIRGAS Origen-Nacional
GCS: GCS MAGNA
Datum: MAGNA
Projection: Transverse Mercator

ESCALA: 1:1,900



FUENTE: IGAC, 2024

MAPA: 5